

ライン導水ブロック

(小型水路内蔵型歩車道境界ブロック)

F型 NETIS登録番号：KK-020004-VE G型 NETIS登録番号：CG-030001-A

全延長にわたって集水口をそなえ、小型水路内蔵管路で排水するため、エプロンが不要になります。
道路縦断の小さい道路での水溜り対策に有効です。



[特 徴]

- 路肩の横断勾配が一定になるので二輪車の走行安全性が向上します。
- L型側溝のエプロン部分がなくなるため、安全・安心な道路空間を創出します。
- 密粒舗装だけでなく、排水性舗装にも対応できます。

[道路幅員が狭い場合に]

有効幅員が増えることで、様々なメリットが生まれます。

従来



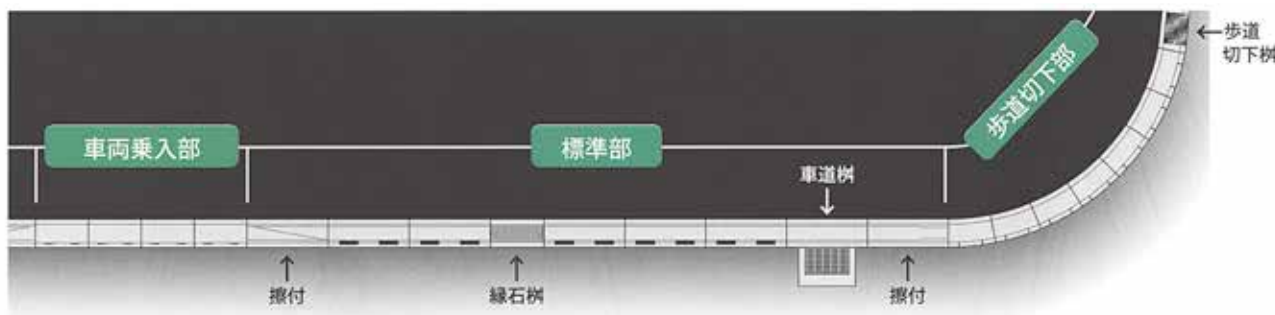
ライン導水ブロック
F型



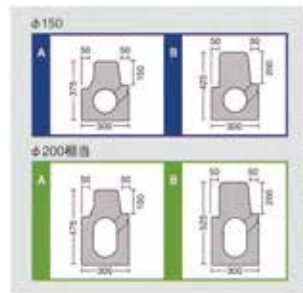


[主要品目]

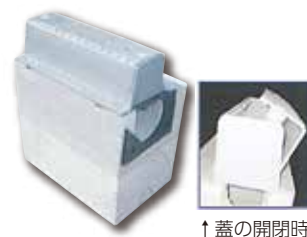
ライン導水ブロック-F型 NETIS登録番号 KK-020004-VE



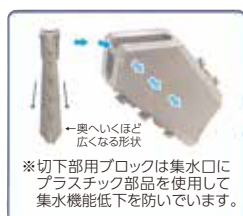
■標準歩車道A・B φ150・200相当 L=1,000mm



■縁石柵(A・B)L=600mm



■歩道切下φ125 L=600mm フラット1cm・2cm段差,テーパ-0.2cm T-25
対応



※溝付もござります。(R1.5を除く)



点検口
(直線のみ)

R1.5 | R2.5 | R3.5 | R4.5 |
R6.0 | R12.0 | 直線

■擦付(歩道切下)



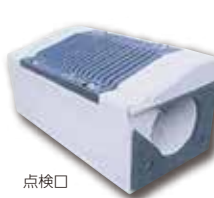
フラット2cm段差に対応
A・B 右・左
φ150
L=1,000mm

■車道柵(A・B)



■歩道切下φ125 L=600mm フラット1cm・2cm段差,テーパ-0.2cm T-25
対応

※φ200相当については別途ご相談ください



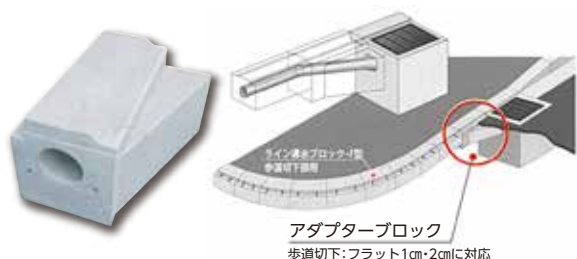
点検口

■擦付(車両乗入)



テーパ-に対応
A・B 右・左
φ150・φ200相当
L=1,000mm

■アダプターブロック...既設柵への接続が可能です。 T-25
対応



■ライン導水ブロック-G型 φ100・150 L=1,000mm

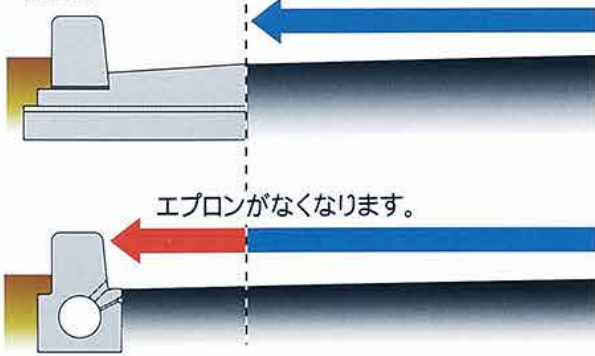
NETIS登録番号 CG-030001-A

従来の排水性舗装用ドレンパイプで問題となっている、目詰まり等による排水性能の低下の問題を解消するエプロンブロックです。

φ100用→



L形側溝



ライン導水ブロックF型

U形側溝



ライン導水ブロックF型

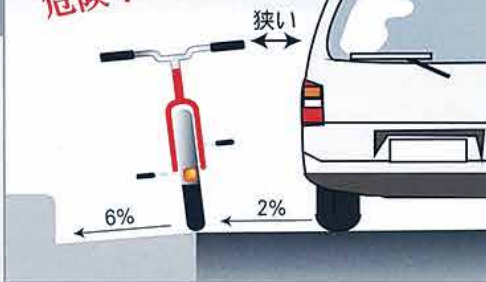
交通量の多い道路に...



路肩の横断勾配が一定になるので、二輪車の走行安全性がアップします。

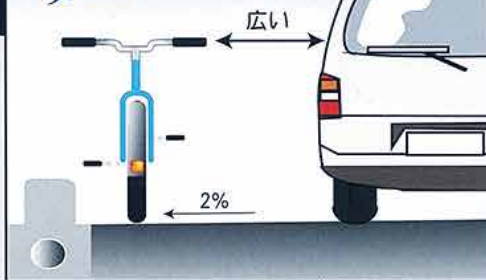
施工前

危険!



施工後

安全!



住宅街などの生活道路に...



生活道路が抱える問題を解消し、安心、安全な道路空間を創出します。

施工前

歩行者側に雨水が集まる...



施工後

歩車道分離ができて安全

民地への乗入れラクラク





[水溜り解消]

水溜り解消でバリアフリー

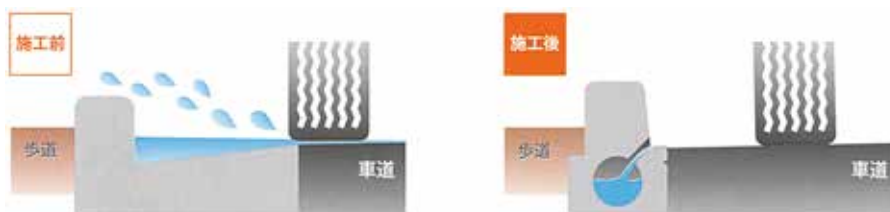
バリアである水溜りが解消され歩行者が快適に通行できます。



[水ハネ防止]

水ハネ防止で快適歩行

水ハネを防止して歩行者が安心して通行できる環境を提供します。



[環境性]

ライン導水ブロックはバイコン製法で工場生産されます。

バイコン製法は粒度調整された超硬練コンクリートを振動と圧縮によって締固め、成型直後に脱型する製法です。

少ないセメント量で高強度製品が製造できるため、他製法のプレキャスト製品に比べて製品ボリューム当りのCO₂排出量が削減されます。

さらに、バイコン製法は蒸気養生を要せず自然養生で高強度を発現するため、養生に関しても環境にやさしい製法です。

【セメント使用に係るCO₂排出量比較】



[経済性]

従来のL型街渠に比べ、通水断面が大きくなるため、現場条件により街渠柵の間隔が拡がり、柵の数が減少し経済性が向上します。

